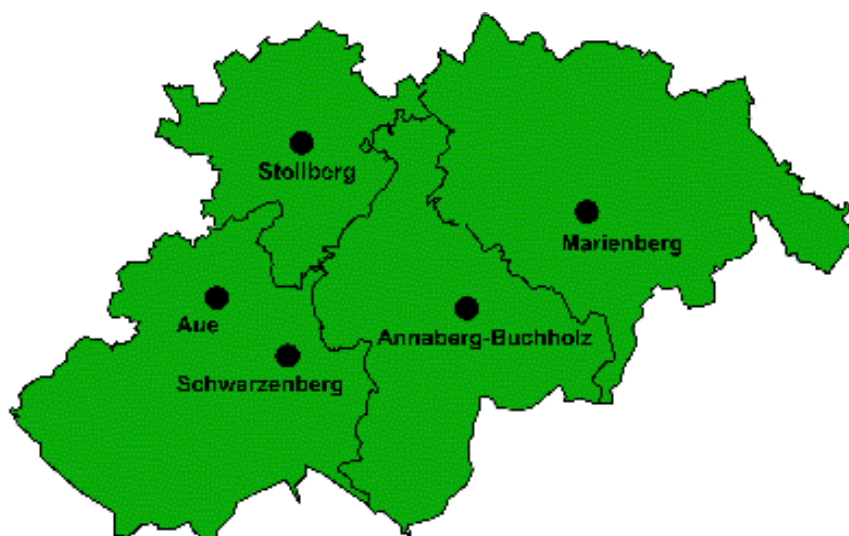


Steckbrief Künftiger ERZGEBIRGSKREIS

Die Kreisgebietsreform in Sachsen wird zum 01. Juli 2008 insgesamt 10 neue Landkreise sowie 3 kreisfreie Städte hervorbringen. Der Erzgebirgskreis formiert sich schon jetzt innerhalb vieler Bereiche zu einer Einheit und bildet die sinnvolle Ergänzung zum Wirtschafts- und Kulturräum „Erzgebirge“. Entgegen vieler Vorbehalte wird ein gemeinsamer Erzgebirgskreis unsere Region zum Erfolg führen.

Der Landkreis Erzgebirge in seiner künftigen Zusammensetzung:



Annaberg → **ERZ**gebirge
Mittlerer Erzgebirgskreis → **GE**stalten
Aue-Schwarzenberg → **BIR**gt
Stollberg → **GE**meinsamkeiten !

Gebiet und Bevölkerung

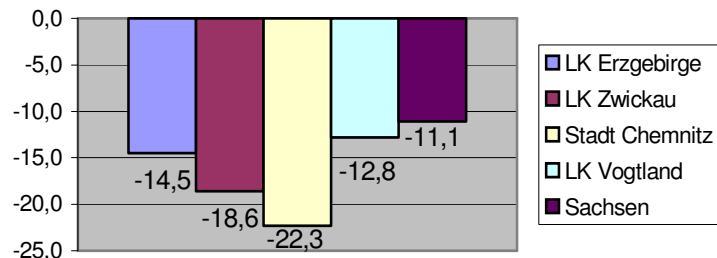
GEBIET & BEVÖLKERUNG	Landkreis Erzgebirge	Landkreis Zwickau	Stadt Chemnitz	Landkreis Vogtland	SACHSEN
Gemeinden	74	33	1	47	511
darunter Städte	28	14	1	18	178
Fläche am 31.12.2005 in km ²	1.828	949	221	1.412	18.416
Bevölkerungsdichte	215	354	1.116	184	232
Bevölkerung am 03.10.1990	459.644	412.805	317.486	298.479	4.807.535
Bevölkerung am 31.12.2005	393.225	336.001	246.587	260.210	4.273.754
Bevölkerungsentwicklung 1990/2005 in %	-14,5	-18,6	-22,3	-12,8	-11,1

- Landkreis Erzgebirge im Vergleich am flächenmäßig größten und bevölkerungsreichsten
- hohe Bevölkerungsdichte
→ Potential für den Arbeitsmarkt

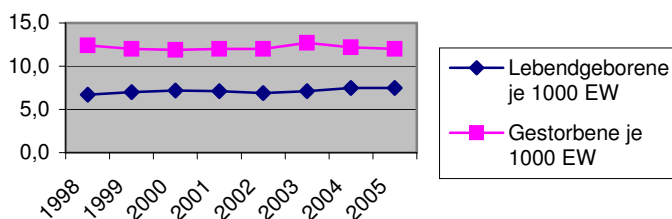
aber:

- enormer Bevölkerungsrückgang, da fehlende Geburten sowie massive Fortzüge

Bevölkerungsentwicklung 1990-2005 in %



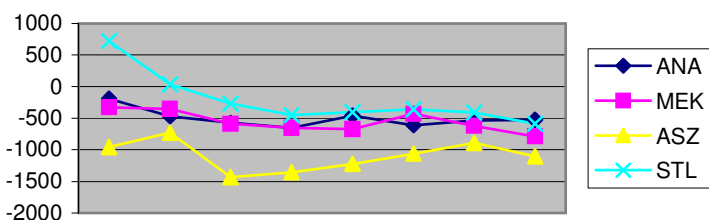
Natürliche Bevölkerungsbewegung im Landkreis Erzgebirge



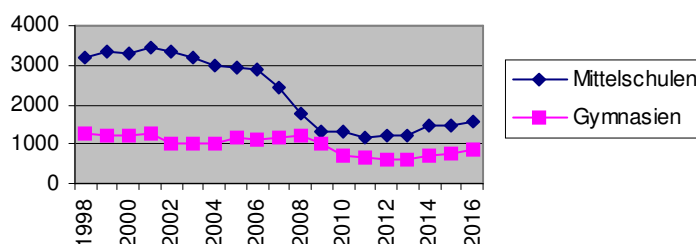
- natürliche Bevölkerungsbewegung mit negativem Saldo
- Anteil der Älteren nimmt zu
→ führt auf Dauer zur Überalterung
→ veränderte Sozialstruktur erfordert neue Dienstleistungsstrukturen

- Bevölkerungsbewegung mit negativem Saldo
- Wegzug vor Allem in die alten Bundesländer, besonders der weiblichen Bevölkerung
→ notwendige Erhöhung der Geburtenzahlen bleibt langfristig aus

Wanderungssaldo im Landkreis Erzgebirge 1998-2005



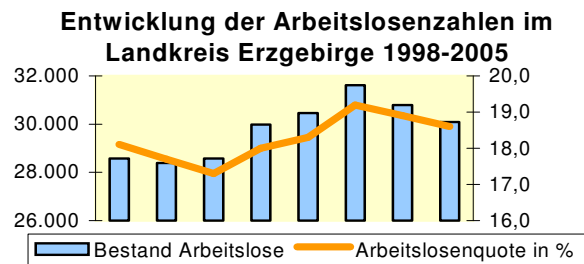
Entwicklung der Schulabgänger im Landkreis Erzgebirge



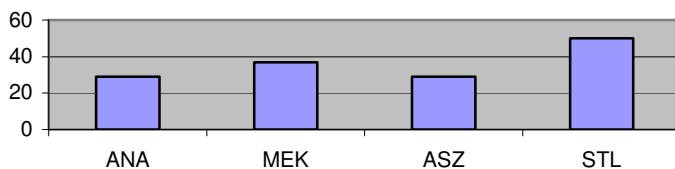
- Rückgang der Schülerzahlen an allg. bildenden Schulen als unmittelbare Folge des Bevölkerungsrückgangs
→ langfristig fehlen daher Auszubildende sowie Erwerbstätige (Fachkräfte)
- bereits jetzt ähnliche Tendenzen an berufsbildenden Schulen

Arbeitsmarkt

- relativ hohe Arbeitslosenzahlen
- Problem der Langzeit-AL besonders schwerwiegend
- geringes Lohnniveau und hohe Produktivität
→ Gefahr einer Billiglohnregion überwinden



Anteil der Auspendler an den SV-pflichtig Beschäftigten in %

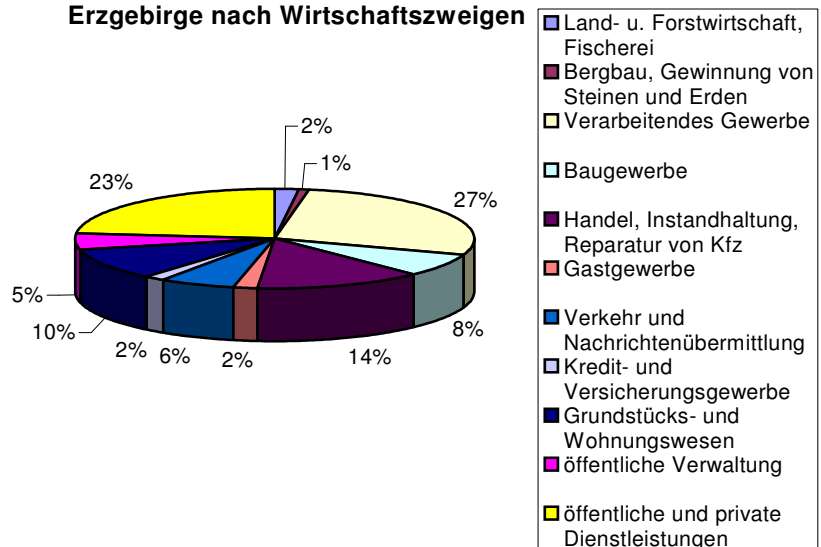


- Pendelbewegungen mit negativem Saldo
- hoher Überschuss an Auspendlern, vorrangig nach Chemnitz, Dresden, Leipzig und in die alten Bundesländer

ERWERBS-TÄTIGKEIT	Landkreis Erzgebirge	Landkreis Zwickau	Stadt Chemnitz	Landkreis Vogtland	SACHSEN
SVpflichtig Beschäftigte ~ am Arbeitsort 2005	104.652	122.248	102.125	74.293	1.326.747
SVpflichtig Beschäftigte ~ am Wohnort 2005	129.062	107.352	77.387	84.575	1.372.057
Industriedichte (Beschäftigte im Verarbeitenden Gewerbe je 1000 EW) in %	6,7	7,6	5,1	6,9	5,5

- Beschäftigungsgrad im produzierenden Gewerbe und im Dienstleistungsbereich hoch
→ Festigung und Wachstum vorantreiben, Deckung des Fachkräftebedarfs
- Konzentration auf wirtschaftlich starke Zweige, aber auch Innovation notwendig

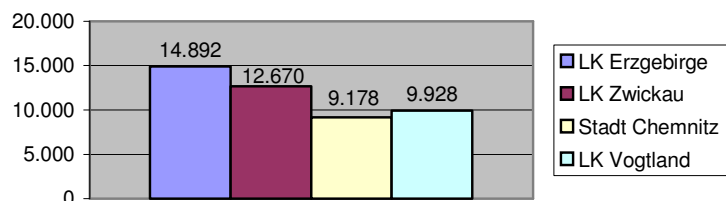
Sozialversicherungspflichtig Beschäftigte im Erzgebirge nach Wirtschaftszweigen



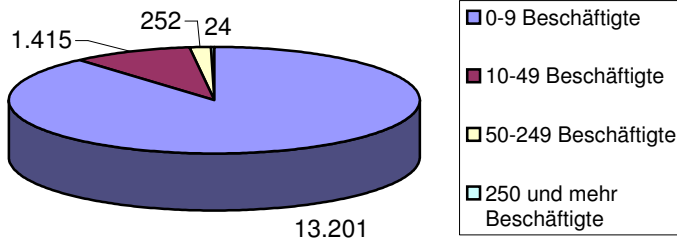
Wirtschaftsstruktur

- überdurchschnittlich hohe Zahl an Unternehmen sowie Gewerbeanmeldungen im Erzgebirge
- Gründungsfreudigkeit der Erzgebirger
- Schwerpunkte in wachsenden Kleinst- und Kleinunternehmen

Zahl der Unternehmen innerhalb der zukünftigen Kreisstruktur



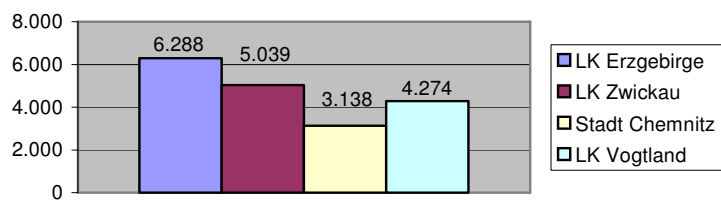
Unternehmensstruktur im LK Erzgebirge



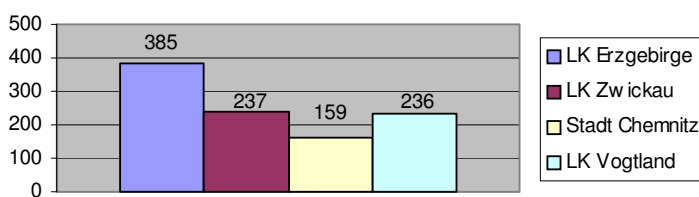
- viele kleine UN mit flexiblen Strukturen
→ Innovationspotentiale im Nischenbereich nutzen
- wirtschaftliche Monostruktur nicht vorhanden
→ Flexibilität im Umgang mit Veränderungen am Markt und im Wettbewerb nutzen

- Zahl der Handwerksbetriebe im Erzgebirge insgesamt sowie gemessen an den Einwohnern im Vergleich an vorderster Stelle
- Handwerk als wirtschaftlich starken Zweig erkennen und weiterentwickeln/ausbauen
→ aber: Innovationsbedarf

Zahl der Handwerksbetriebe innerhalb der zukünftigen Kreisstruktur

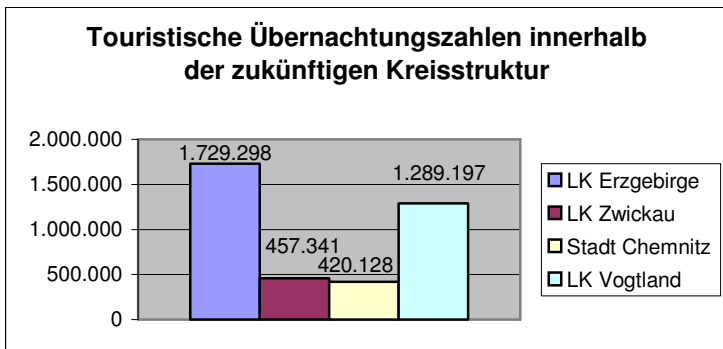
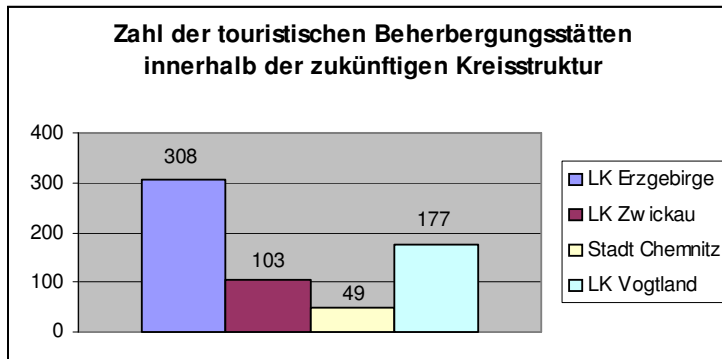


Zahl der Betriebe (>20 Beschäftigte) im Verarbeitenden Gewerbe (Industrie) innerhalb der zukünftigen Kreisstruktur



- hohe Industriedichte Beschäftigte:
- ca. 30% in der Industrie
- nur 3% direkt im Tourismus
- nur 1,5% in der Holzkunst
- Auslandsumsatz etwa 25% (im Vergleich dazu in Sachsen: 34%)

- Erzgebirge mit vielfältigen und umfangreichen Angeboten ausgestattet
- Besonderheit: ganzjährig als Urlaubsregion attraktiv
- touristischer Reiz auf Grund der Kombination von Landschaft, Natur, Kultur und Freizeitmöglichkeiten



- Erzgebirge als eine der beliebtesten Ferienregionen Deutschlands
→ Zielgruppen erweitern und Angebote ausbauen
- größte zusammenhängende Tourismusregion Sachsens
- Tagestourismus als bedeutender Wirtschaftsfaktor

WIRTSCHAFT	Landkreis Erzgebirge	Landkreis Zwickau	Stadt Chemnitz	Landkreis Vogtland	SACHSEN
Unternehmen insgesamt 2006	14.892	12.670	9.178	9.928	149.933
0-9 Beschäftigte	13.201	11.339	8.187	8.884	134.138
10-49 Beschäftigte	1.415	1.094	776	840	12.833
50-249 Beschäftigte	252	202	167	183	2.546
250 und mehr SV-Beschäftigte	24	35	48	21	416

BIP	Landkreis Erzgebirge	Landkreis Zwickau	Stadt Chemnitz	Landkreis Vogtland	SACHSEN
1995 insgesamt in Mio. €	4.789	5.746	5.731	3.865	69.946
1995 je Erwerbstätigen in €	29.794	34.454	34.190	32.441	34.851
2004 insgesamt in Mio. €	6.165	7.429	6.265	4.607	85.807
2004 je Erwerbstätigen in €	41.010	45.673	43.074	42.976	44.873
Entwicklung des BIP 2004/1995 in %	130,9	127,5	109,3	117,5	122,7

GEWERBE	Landkreis Erzgebirge	Landkreis Zwickau	Stadt Chemnitz	Landkreis Vogtland	SACHSEN
Gewerbeanmeldungen	3.758	3.433	2.943	2.751	45.386
Gewerbeabmeldungen	2.857	3.119	2.552	2.120	35.776
Saldo Gründungen	901	314	391	631	9610
Insolvenzen	633	795	695	500	8.244

Einzelhandels- kaufkraft	Landkreis Erzgebirge	Landkreis Zwickau	Stadt Chemnitz	Landkreis Vogtland	SACHSEN
...absolut in 1.000 €	1.764.919	4.569	1.181.062	1.206.412	19.714.239
...je Einwohner in €	4.439	4.606	4.755	4.603	4.589
Kaufkraftniveau je EW in % (BRD=100)	86,9	89,4	93,1	90,1	89,8

Verarbeitendes Gewerbe	Landkreis Erzgebirge	Landkreis Zwickau	Stadt Chemnitz	Landkreis Vogtland	SACHSEN
Betriebe	385	237	159	236	2.897
Beschäftigte	26.450	25.680	12.474	17.906	233.722
Jahresumsatz insgesamt in Mio. €	3.118	6.769	2.476	2.366	46.498
...davon Auslandsumsatz in Mio. €	791	3.512	644	715	15.751
Exportquote in %	24,8	39,2	26,0	32,0	33,9
Umsatz pro Beschäftigten in €	117.018	233.388	198.493	141.231	198.946

TOURISMUS	Landkreis Erzgebirge	Landkreis Zwickau	Stadt Chemnitz	Landkreis Vogtland	SACHSEN
Beherbergungsstätten 2005	308	103	49	177	2.106
Bettenzahl 2005	13.358	5.267	4.242	8.790	110.474
Ankünfte 2005	531.251	210.182	204.285	274.899	5.491.319
Übernachtungen 2005	1.729.298	457.341	420.128	1.289.197	14.949.755

Die verwendeten Zahlen beziehen sich – soweit nicht anders angegeben - auf das Jahr 2006.

Quellen:

- 1) IHK Südwestsachsen („Zahlen-Fakten-Wirtschaftsdaten 2006“)
- 2) Institut der deutschen Wirtschaft Köln („Regionalranking 2006“)
- 3) Statistisches Landesamt Sachsen (www.statistik.sachsen.de)
- 4) Statistisches Landesamt Sachsen (Pressemitteilung Nr.8/2007 und Nr.30/2007)
- 5) Statistisches Landesamt Sachsen (Statistischer Bericht zu den sozialversicherungspflichtig Beschäftigten im Freistaat Sachsen)